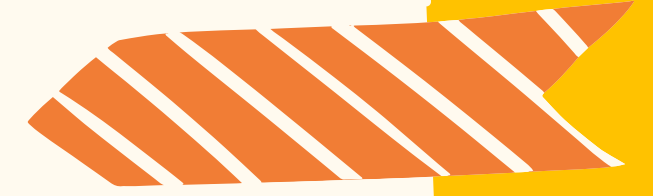


TEST

ÇÖZME

TEKNIKLERİ



İNATLAŞMA BOŞ BIRAK

Çözemediğiniz sorulara
işaret koyarak , boş
bırakabilirsiniz.Sonra dönüp o
soruyu çözebilirsiniz.



ÖN YARGILI OLMA



Bir "Bu soru kolay ya cevap A" ya da "bu soru çok zor şu şekillere bak kesin yapamam" diye düşünme... Soruları ön yargın olmadan oku, çözeceğine inan ve harekete geç! Ön yargılı veya aceleci olmak sana zaman kazandırmaz, aksine zaman kaybettirir. Sorulara karşı ön yargılı olma tüm soruları ve şıkları oku



ÖNCE SORU KÖKÜNÜ OKU

Önce soru kökünü okumak aradığını bilmeni sağlar. Bu da bilgi bölümünü okurken aradığını bulmanı kolaylaştırır. Bu sayede zamandan da kazanmış olursun





KALEM KULLAN

Kalem kullanmak oldukça önemli!

Sözel soruları çözerken soru kökünün altını çizerek soruya dair dikkatini arttırabilirsin.

Sayısal sorularda ise işlemleri zihinden yapmak hata yapma olasılığımızı arttıracaktır. O yüzden işlemleri mutlaka kalem kullanarak çöz!



DIKKAT OLUMSUZ İFADE

Beynimiz cümleleri olumlu okumaya kodlanmış gibidir. Hiç olumsuz ifadeyi olumlu gibi okuduğunuz oldu mu?

İşte bu yüzden cümlenin sonundaki soru köküne dikkat etmelisin. Soru kökünün altını çizerek dikkatini arttır.



KODLAMAYI
ZAMANINDA YAP



A



B



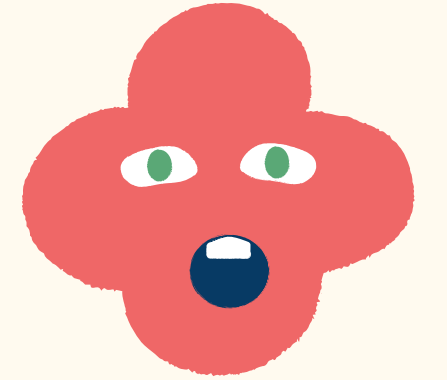
C



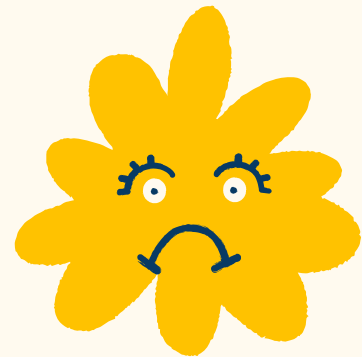
D



A



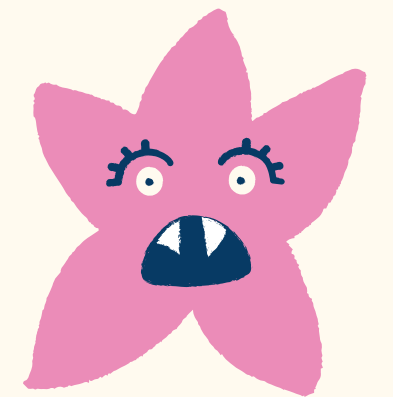
B



C



D



A

DiĐER İFADELERE DİKKAT

tamamen, kesinlikle, ilk gibi ifadelere dikkat et... Soruda bu ve benzeri ifadeler yer alıyorsa Őıklarda Őeldiriciler olabilir! Soruda ilk ibaresi varsa Őıklarda sorunun ikinci ve üçüncü Őeyleri de vardır ama unutma doĐru Őık "ilk" olandır.

